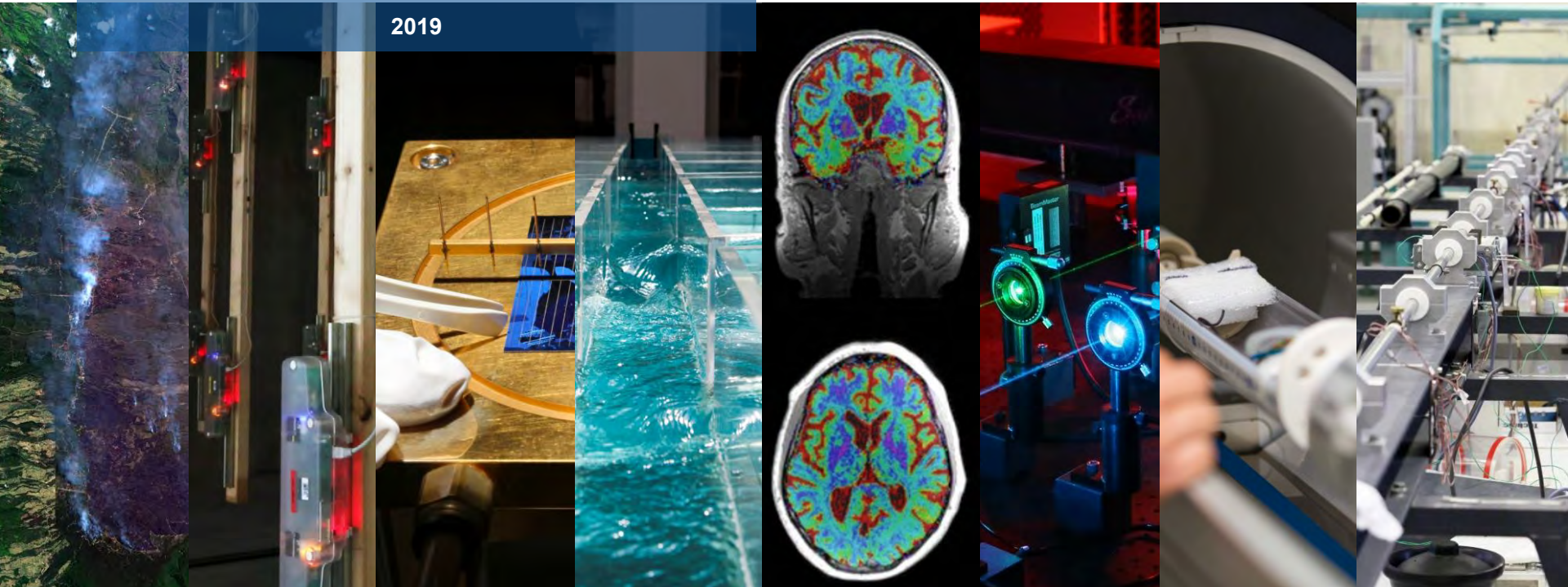


Laboratoire des sciences de l'ingénieur,
de l'informatique et de l'imagerie

2019

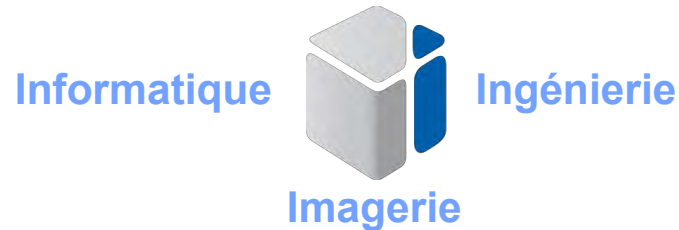


ICube, un laboratoire pluridisciplinaire

UNE FORCE DE RECHERCHE MAJEURE À STRASBOURG (> 620 PERSONNES)

ICube est depuis le 1^{er} janvier 2013 :

- un laboratoire de recherche en **ingénierie**, en **informatique** et en **imagerie** avec comme secteurs d'activité privilégiés la **santé**, l'**environnement** et le **développement durable**.

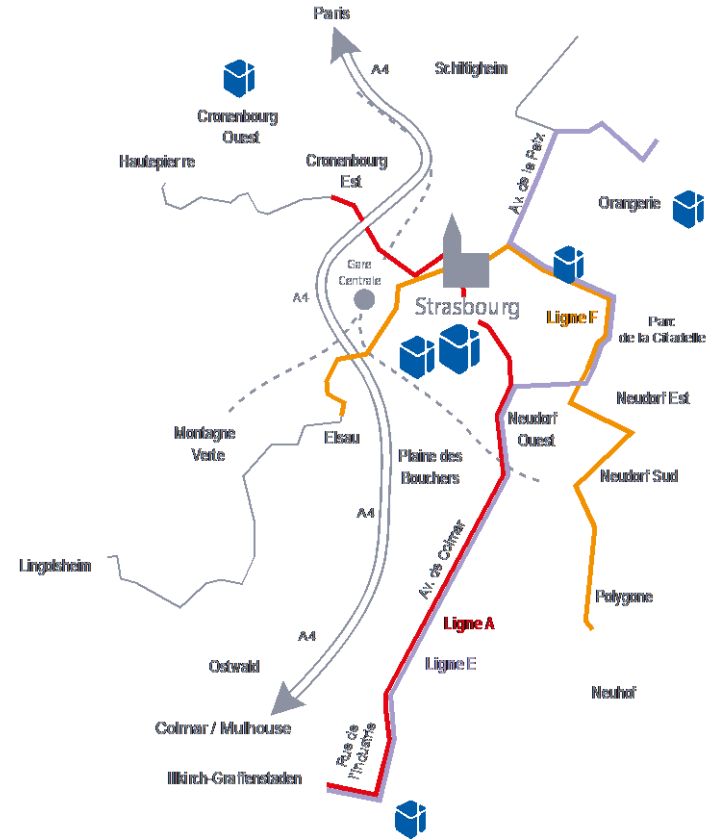
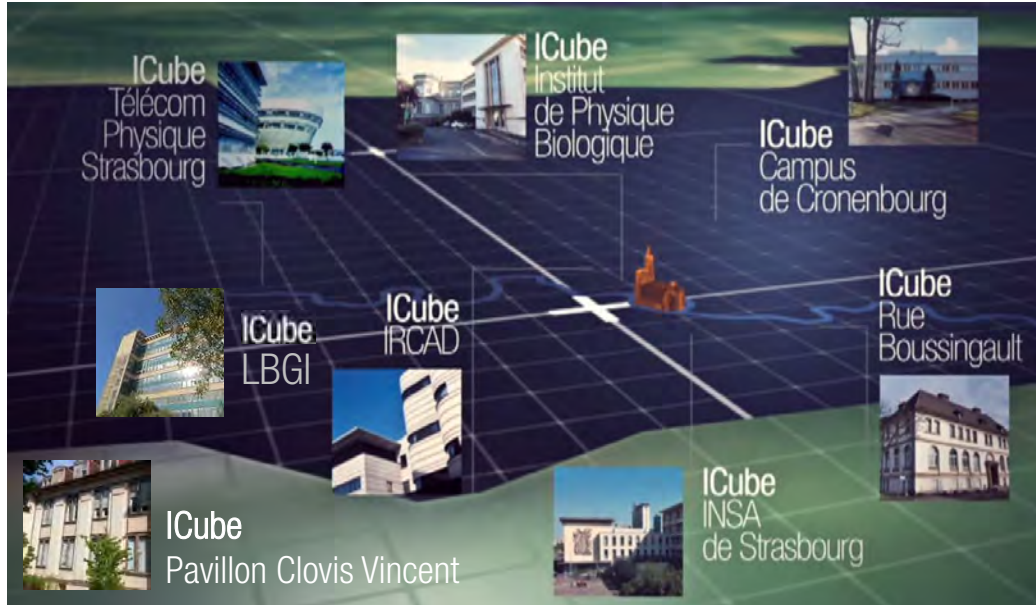


- une unité mixte de recherche (UMR7357) sous la cotutelle du **CNRS**, de l'**ENGEES**, de l'**INSA Strasbourg** et l'**université de Strasbourg**.



ICube, un laboratoire multisite

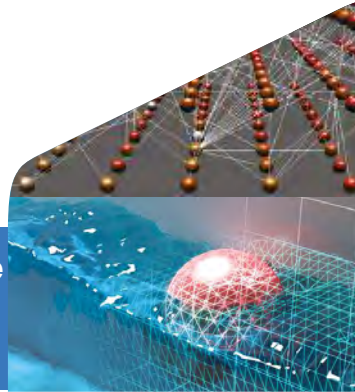
8 SITES GÉOGRAPHIQUES



4 départements

16 ÉQUIPES DE RECHERCHE

Département Informatique
Recherche
(D-IR)



Département Électronique du
Solide, Systèmes et Photonique
(D-ESSP)

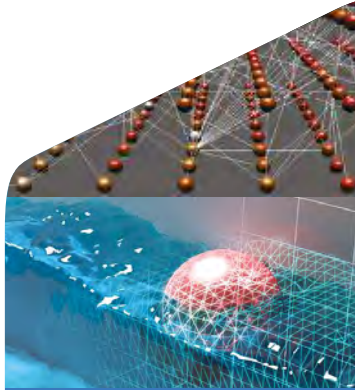


Département Imagerie,
Robotique, Télédétection et Santé
(D-IRTS)



Département
Mécanique
(D-M)





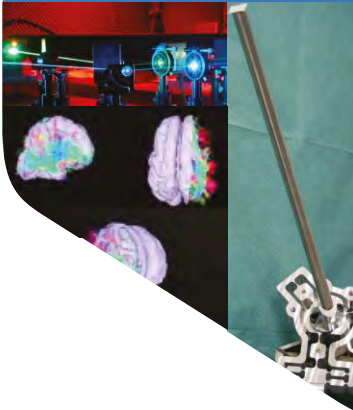
Département IR

Équipes

- Informatique Géométrique et Graphique (**IGG**)
- Réseaux (**Réseaux**)
- Informatique et Calcul Parallèle Scientifique (**ICPS**)
- Science des Données et Connaissances (**SDC**)
- Systèmes Complexes, Bioinformatique Translationnelle (**CSTB**)
- Images , Modélisation, Apprentissage, Géométrie et Statistique (**IMAGeS**)

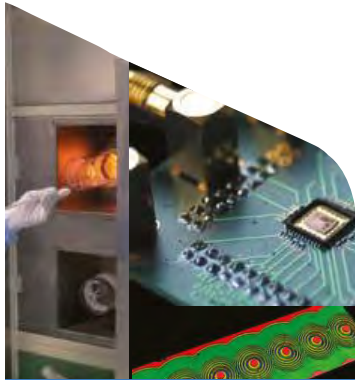
Partie informatique

Département IRTS



Équipes :

- Images , Modélisation, Apprentissage, Géométrie et Statistique (**IMAGeS**)
Partie traitement du signal et des images
- Automatique, Vision et Robotique (**AVR**)
- Télédétection, Radiométrie et Imagerie Optique (**TRIO**)
- Imagerie Multimodale Intégrative en Santé (**IMIS**)



Département ESSP

Équipes :

- Matériaux pour Composants Electroniques et Photovoltaïques (**MaCEPV**)
- Systèmes et Microsystèmes Hétérogènes (**SMH**)
- Instrumentations et Procédés Photoniques (**IPP**)

Département M



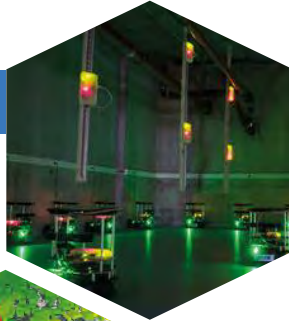
Équipes :

- Mécanique des fluides (**Mécaflu**)
- Matériaux Multi-échelles et Biomécanique (**MMB**)
- Génie Civil et Énergétique (**GCE**)
- Conception, Système d'Information et Processus inventifs (**CSIP**)

6 plateformes technologiques et de services

INeTLab

Internet Network
Technologies Lab



MechaniCS

Mécanique des Fluides et des Matériaux,
Biomécanique, Conception et Simulation



SERTIT

Service Régional de Traitement
d'Image et de Télédétection



IRIS

Imagerie, Robotique et
Innovation en Santé



BICS

Bio-statistiques, Informatique
et Systèmes Complexes

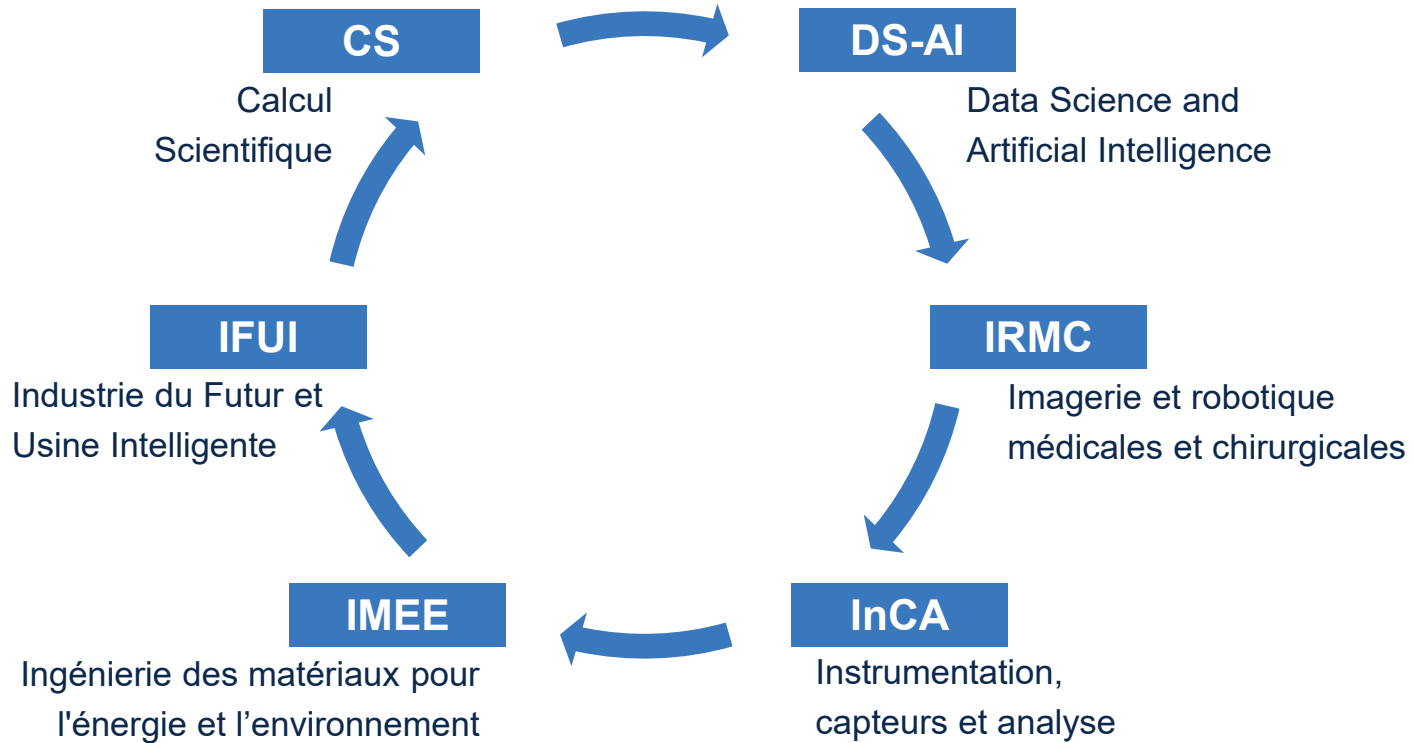


C³Fab

Élaboration et de caractérisation de
composants, cellules PV et capteurs



6 programmes de recherche transversaux



Personnels

616

membres au 1^{er} juillet 2019

376

Permanents et associés

- **87 professeurs des universités ou assimilés** dont 19 praticiens hospitaliers et 3 émérites
- **170 maîtres de conférences ou assimilés** dont 11 praticiens hospitaliers
- **13 directeurs de recherche** dont 2 émérites
- **25 chercheurs** dont 7 praticiens hospitaliers
- **81 ingénieurs, adjoints techniques, techniciens ou équivalents**

240

Non permanents

- **178 doctorants**
- **32 chercheurs et enseignants-chercheurs non titulaires ou émérites** dont 29 postdocs
- **30 personnels sous contrats à durée déterminée**

Chaque année plus de **120 stagiaires de longue durée**.

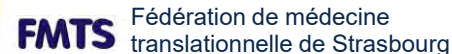
Partenariats

ICube :

- est impliqué dans les **pôles de compétitivité** :



- est membre et / participe



Fédération de Recherche Matériaux et Nanosciences d'Alsace

Réseau nanophotonique et optique de Strasbourg

- héberge 2 équipes projet *Inria* : CAMUS / MIMESIS



- est en étroites collaborations sur Strasbourg avec l' :



Partenariats et collaborations

+ de 100

Partenaires industriels nationaux

65

Partenaires industriels internationaux

150

Laboratoires

270

Collaborations internationales
actives sur les 5 dernières années dont

219 avec co-publications



4

Startups



Création en 2014

Mécanique des Fluides, Modélisation 3D d'ouvrages hydrauliques



Création en 2011

Robotique, mécatronique, temps réel



Création en 2010

Hydraulique, mesure physique, traitement des eaux



Création en 2009 - Achat par  **Atlassian** en 2015
TIC-Réseaux et communications, Internet

ICube et l'excellence scientifique

LES INVESTISSEMENTS D'AVENIR



ICube :

- héberge **2 équipements d'excellence** (Equipex)



- participe à l'Equipex



- participe à **2 instituts d'Excellence** **IPVF** Institut Photovoltaïque d'Île-de-France / sur les Énergies Décarbonnées (IEED) dans le photovoltaïque



- est membre de **3 laboratoires d'Excellence** (Labex)



- est le partenaire scientifique principal de l'



- anime le workpackage *Imagerie Interventionnelle* de l'infrastructure nationale



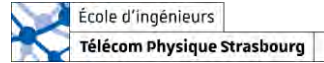
ICube et l'enseignement

DES CHERCHEURS INVESTIS DANS L'ENSEIGNEMENT



ICube est le laboratoire principal :

- de 4 écoles d'ingénieurs de Strasbourg



- des enseignants-chercheurs en informatique, sciences de l'ingénieur et biophysique



- d'adossement des **Masters** : Informatique (UFR Mathématique-Informatique)
Imagerie, Robotique et Ingénierie du Vivant (Télécom Physique Strasbourg)
Sciences pour l'ingénieur (UFR Physique et Ingénierie)

ICube contribue à la **formation de plus d'une centaine de stagiaires et de doctorants** par an.